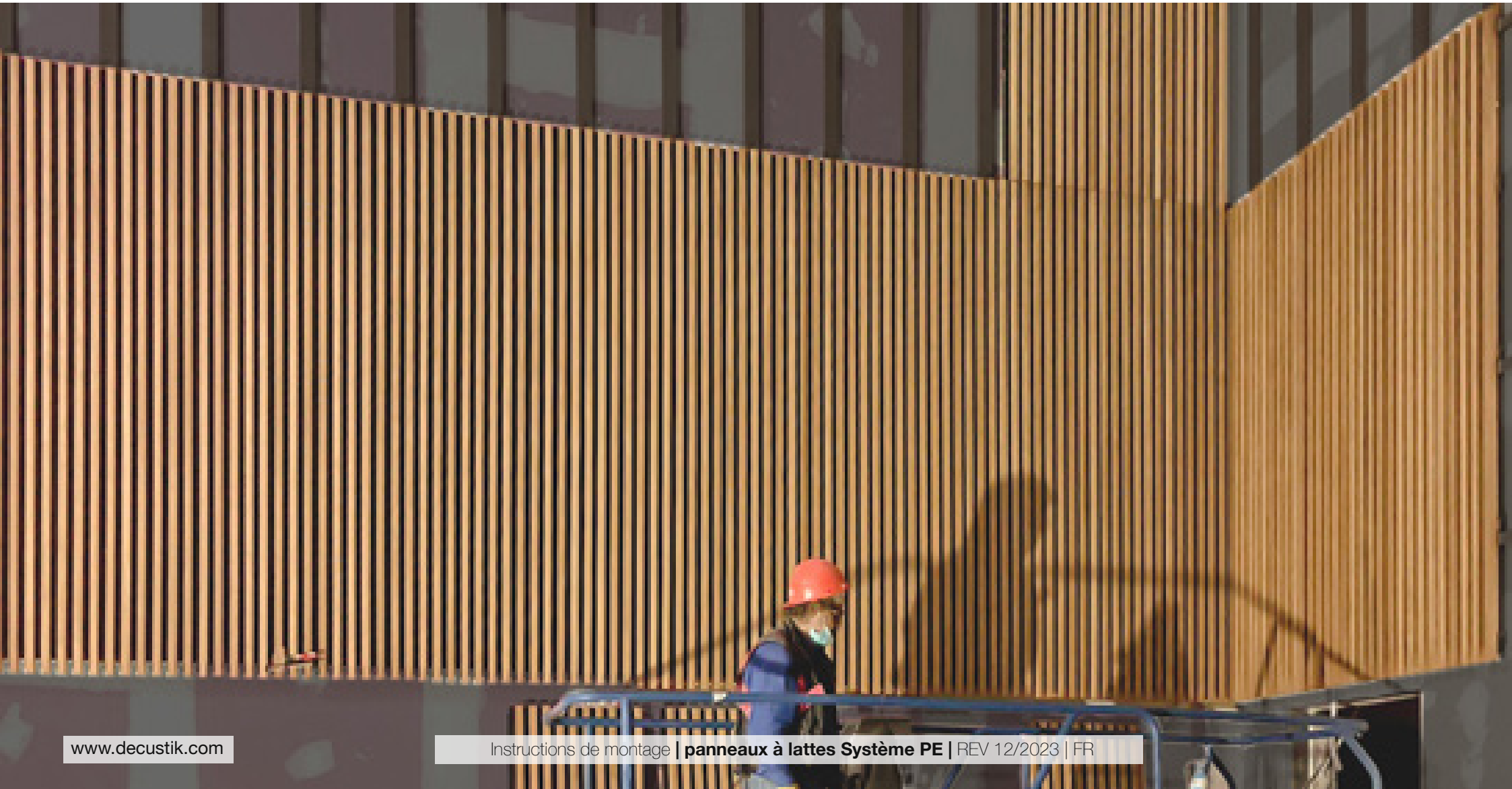


Instructions de montage **panneaux à lattes** **Système PE**

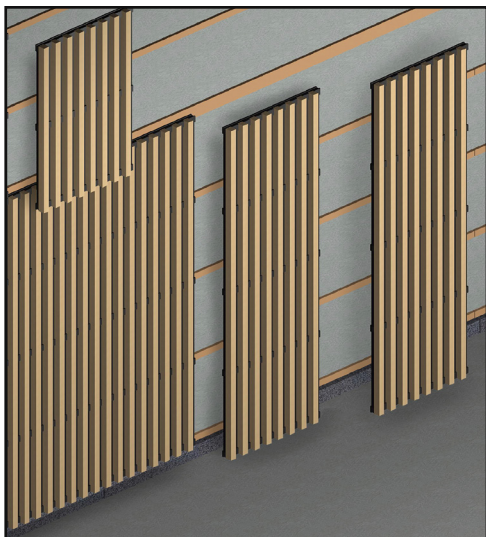


Instructions de montage Panneaux à lattes Système PE

Conditions préalables à l'installation

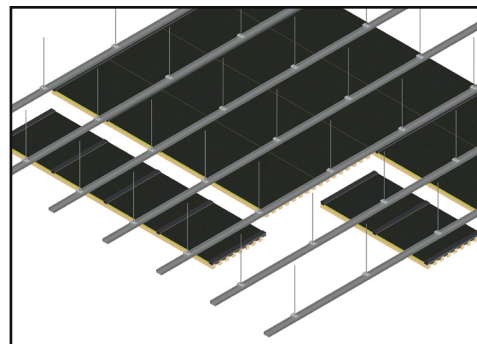
Avant de commencer le montage, vérifiez que le site réunit les conditions d'installation (consultez les conditions de transport, de stockage, d'installation et d'entretien publiées sur notre site web).

Pour obtenir des coefficients d'absorption acoustique équivalents à ceux obtenus lors de nos tests en laboratoire, créez un espace à l'arrière des panneaux selon les indications de chaque fiche technique, généralement 200mm pour faux plafond et 40 mm ou 19 mm pour l'abîlement des murs. Nos panneaux de lattes intègrent déjà une fibre minérale de 15mm mais pour augmenter les coefficients d'absorption acoustique, et en suivant les indications de nos fiches techniques, vous pouvez placer la fibre ISOVER ARENA APTA BASIC d'une densité de 21 kg/m³ et d'une épaisseur de 48mm ou équivalent en contact derrière des panneaux.



Fixation murale vissée sur lattes

Pour le revêtement des murs verticaux, les panneaux à lattes sont vissés sur une structure en bois destinées à niveler le mur et à améliorer l'absorption acoustique.



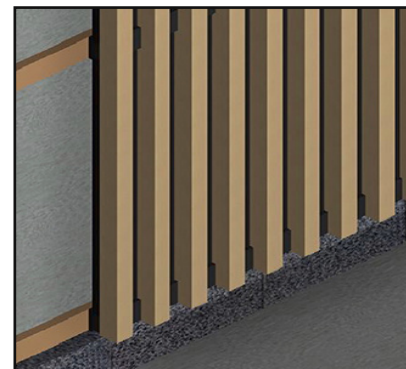
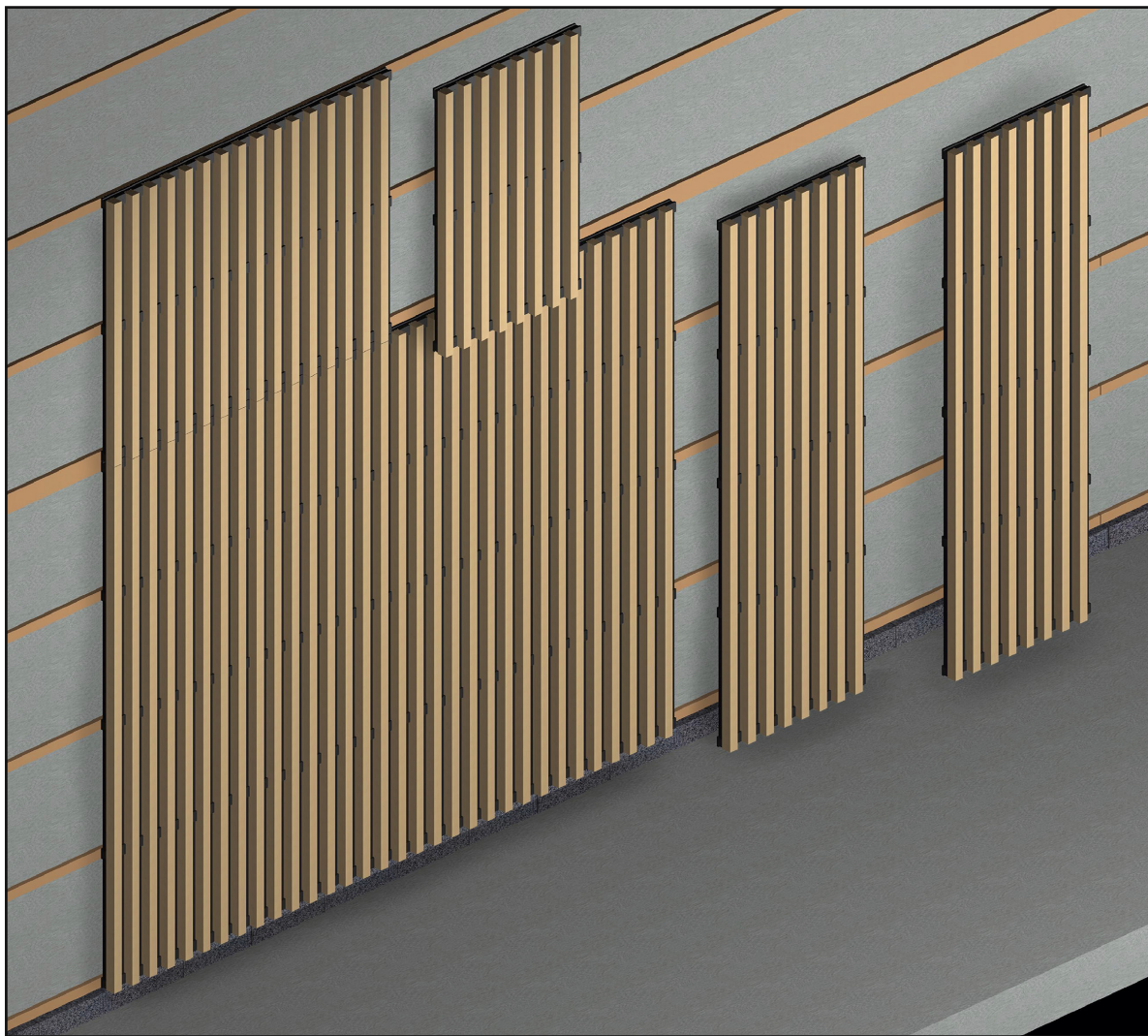
Montage au plafond avec structure T60 et vis

Tous les modèles peuvent également être vissés sous une structure de profilés fixée au plafond, par exemple des profilés T60 de type Pladur.

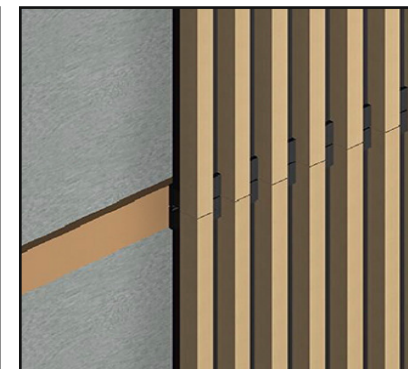
Fixation murale vissée sur lattes

Les panneaux à lamelles en bois sont vissés sur une structure en bois destinées à niveler le mur et à améliorer l'absorption acoustique.

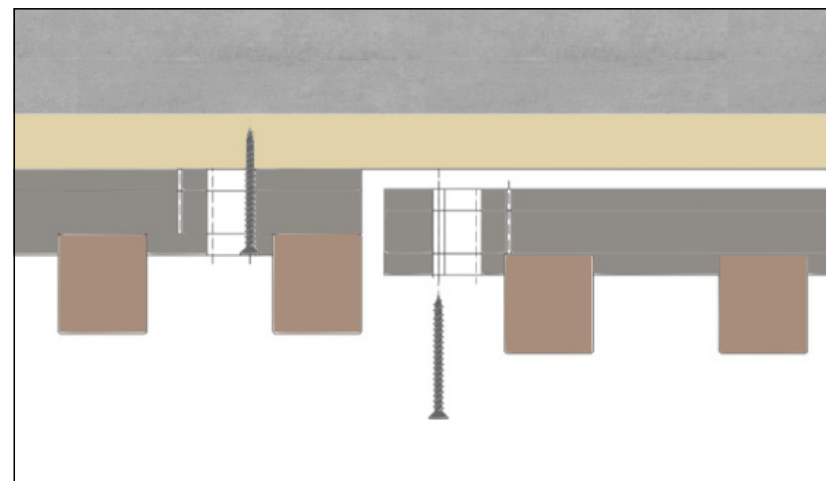
En cas de réparation ou pour le passage d'installations, les panneaux peuvent être retirés facilement à l'aide d'un tournevis.



Les panneaux de bois ne doivent jamais appuyer sur le sol pour éviter les problèmes d'humidité. Protéger le bas des panneaux avec des plinthes ou d'autres éléments.

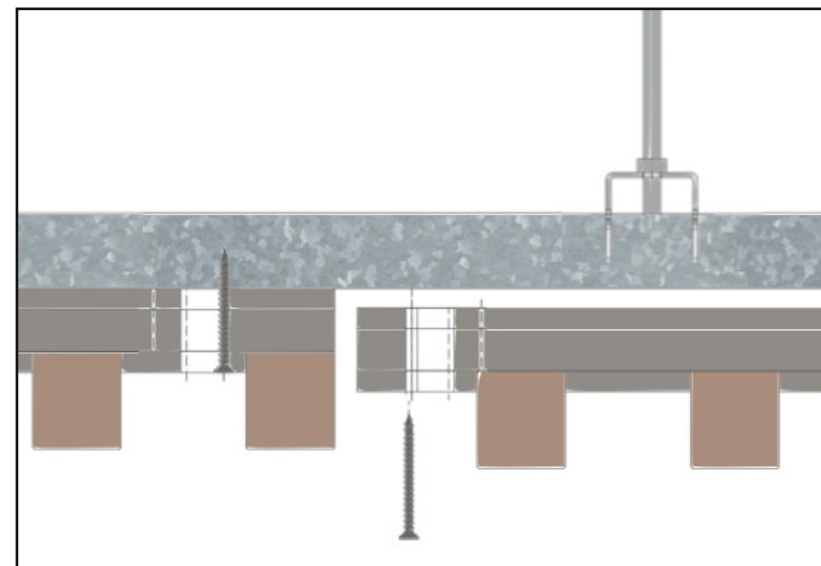
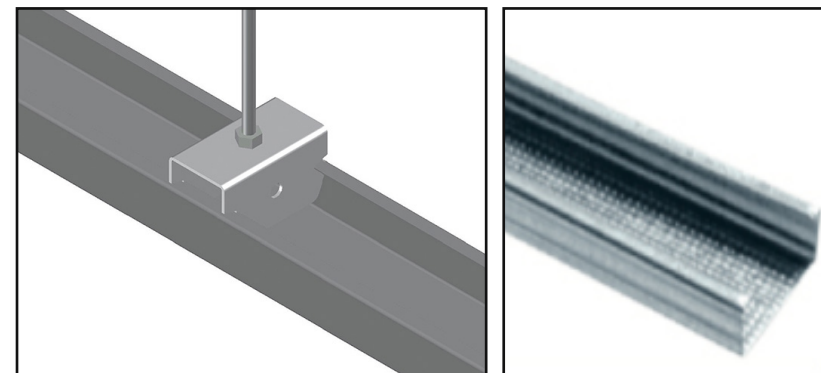
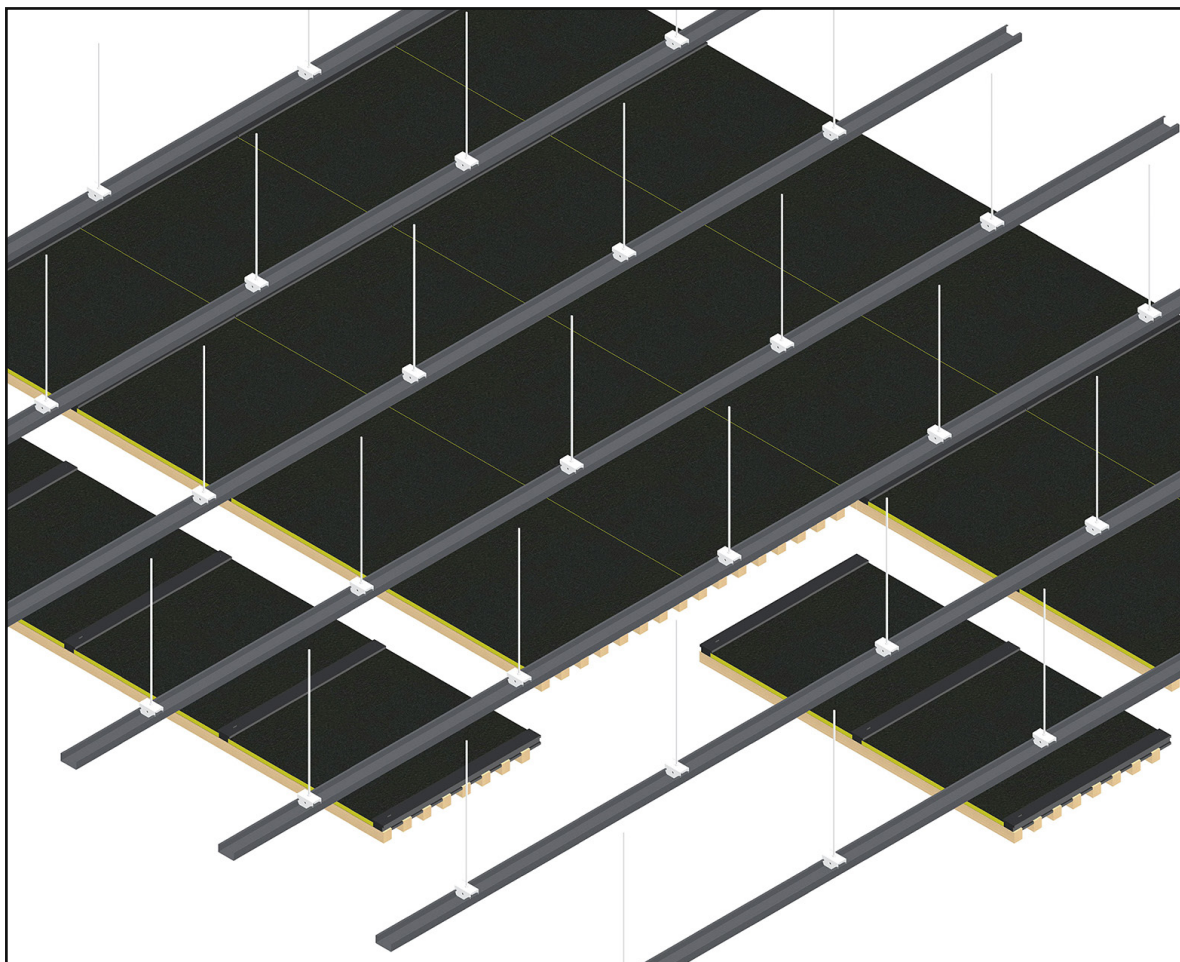


Les lattes doivent être parfaitement nivelées et solidement fixées au mur. Les murs ne doivent pas présenter d'humidité



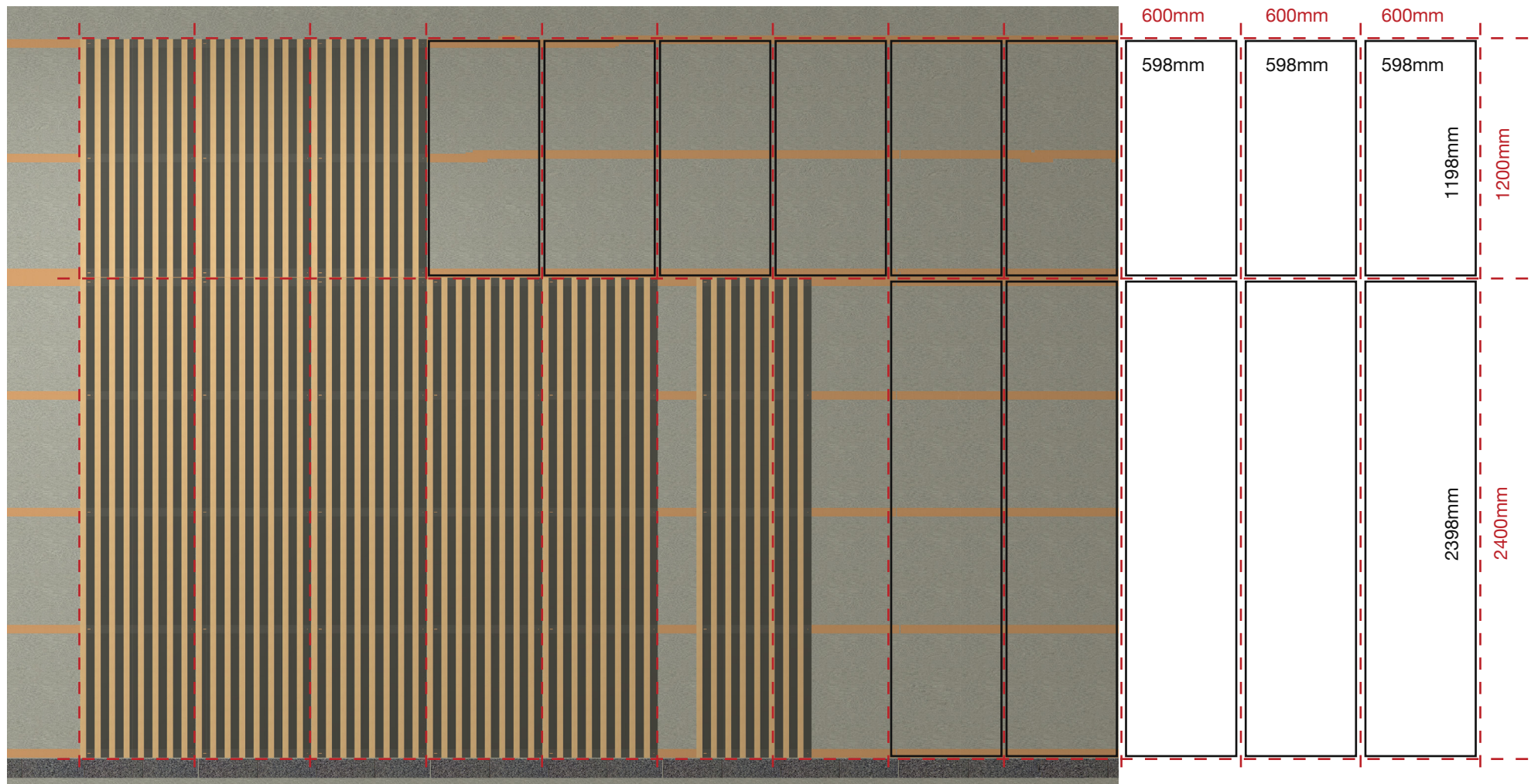
Montage au plafond avec structure T60 et vis

Tous les modèles peuvent être vissés sous une structure de profilés fixée au plafond, par exemple des profilés T60 de type Pladur.

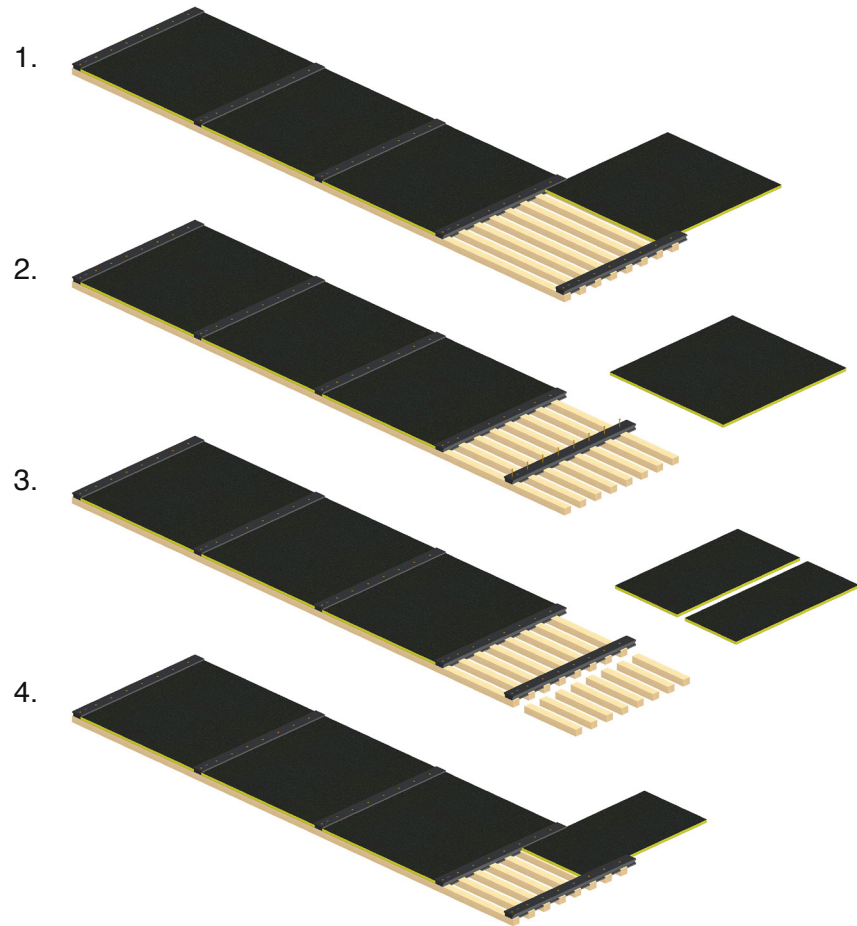


Modulation et joints de dilatation

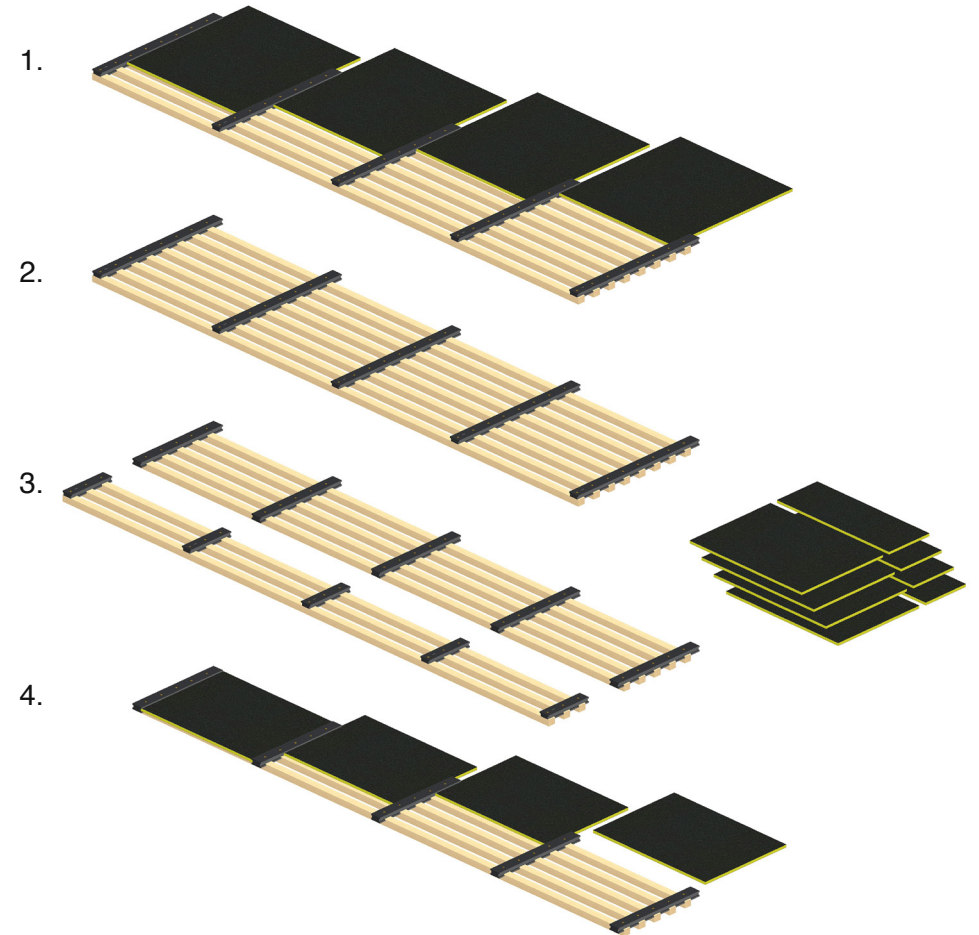
Nos panneaux à lattes Système PE ont des dimensions standard de 1200x600mm et 2400x600mm, mais en réalité, ils sont 2mm plus petits (1198x598mm et 2398x598mm). Pour les installer, nous devons suivre la modulation de 2400mm, 1200mm et 600mm, en laissant un espace de 2mm entre les panneaux. Cela permettra à chaque panneau d'avoir son propre joint d'expansion pour absorber les changements de température et d'humidité (voir le document CONDITIONS D'INSTALLATION publié sur notre site web). De plus, nous devons inclure des joints d'expansion supplémentaires qui correspondent aux joints d'expansion du bâtiment.



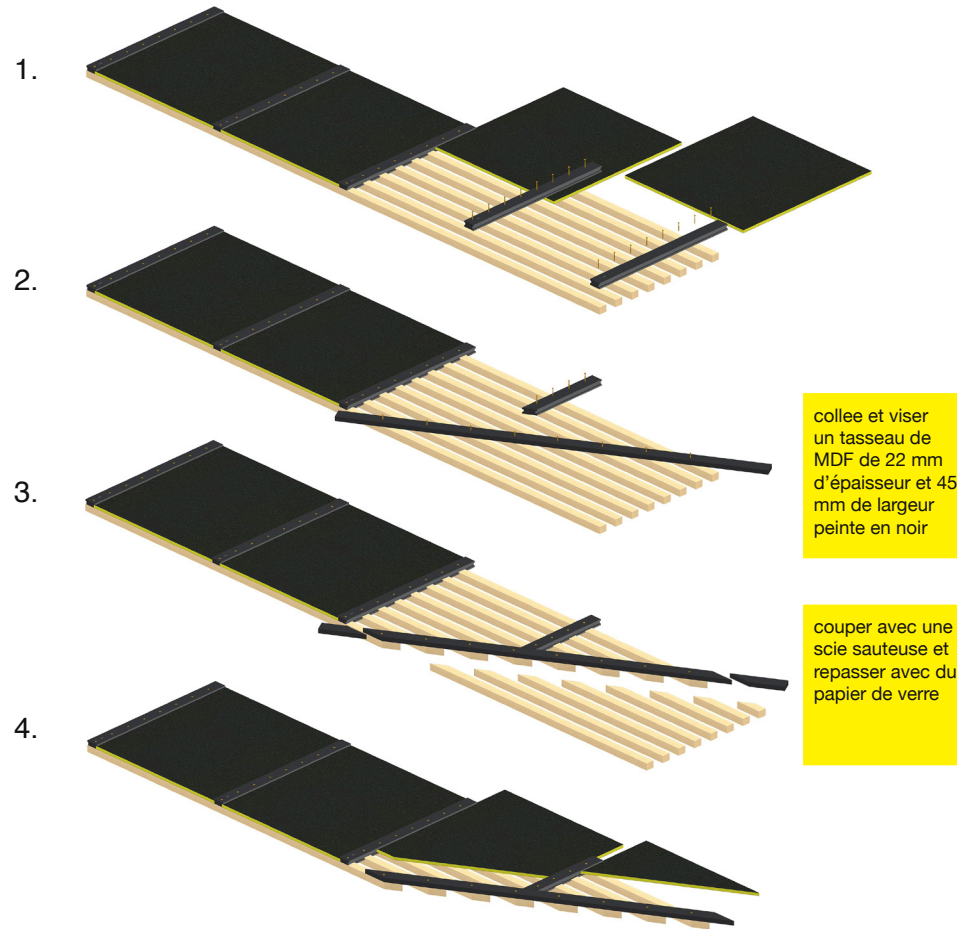
Coupe à travers



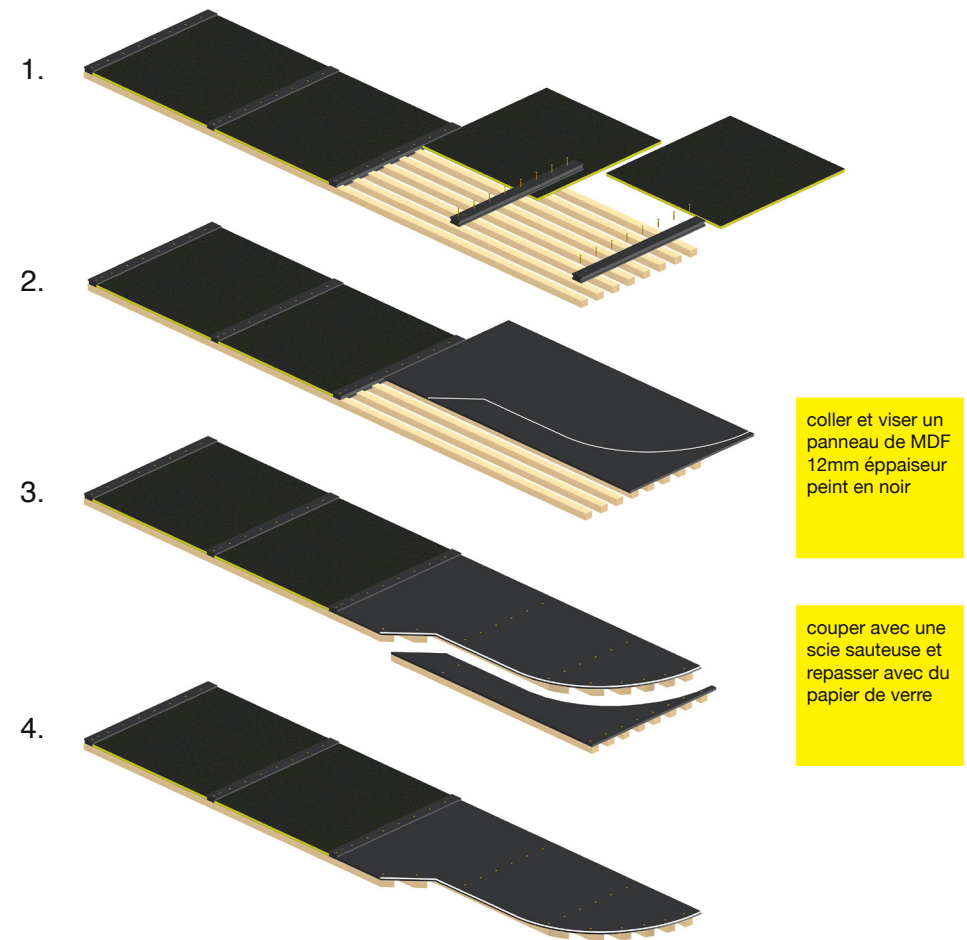
Coupe longitudinale



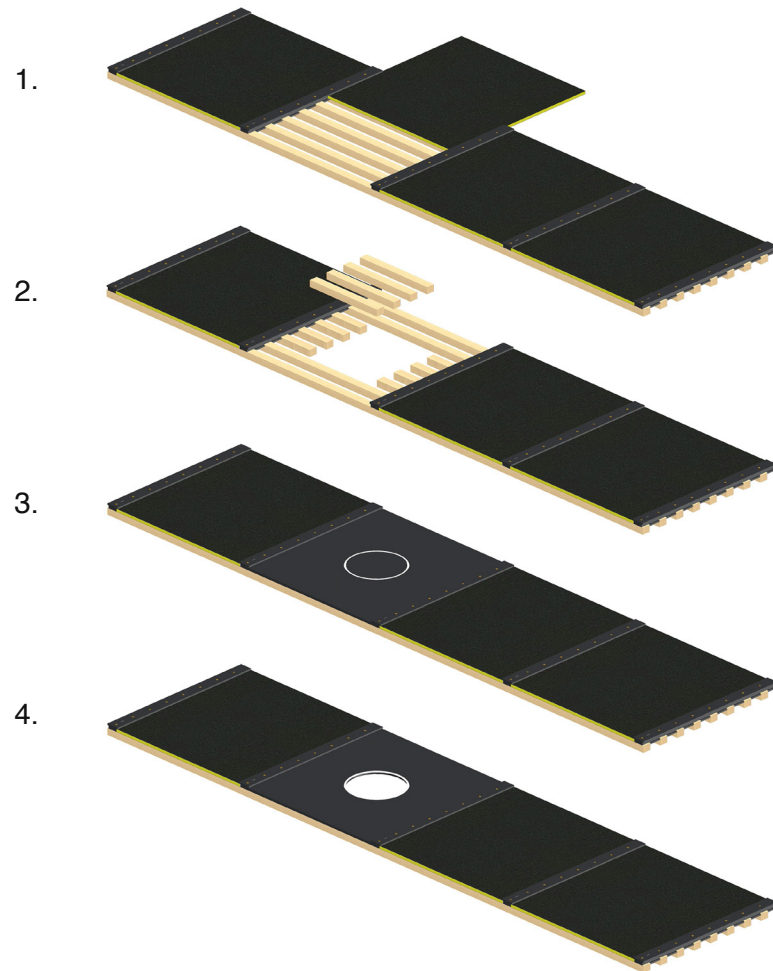
Coupe diagonale



Coupe avec forme



Éclairage et conduits



coller et visser un
panneau de MDF
12mm épaisseur
peint en noir

couper avec une
scie sauteuse et
repasser avec du
papier de verre

Important

Pour une installation correcte de nos produits, vous devez suivre ces instructions de montage, en plus de respecter les conditions de transport, de stockage, d'installation et d'entretien publiées sur notre site web.

Les images de ce manuel sont uniquement illustratives des différents concepts et recommandations de montage; par conséquent, les dimensions, les échelles et les proportions indiquées peuvent varier pour une meilleure compréhension des systèmes de montage. Les illustrations ont été complétées avec des accessoires non inclus.

En raison de la forte personnalisation de nos produits, les informations décrites dans cette documentation peuvent varier.

Nous ne sommes pas responsables des possibles erreurs d'écriture, d'impression, de données techniques et de traduction.

Mises à jour possibles disponibles sur www.decustik.com

Les recommandations d'installation doivent être validées et adaptées par la direction technique de chaque projet.

Copyright © 2022 Decustik.

Ce document appartient à DECUSTIK - Mecanitzats de la fusta Kim, s.l. et ne peut être copié, reproduit ou publié, même partiellement, sans autorisation écrite préalable. Decustik est une marque déposée appartenant à Mecanitzats de la fusta Kim, s.l.

INSTRUCTIONS DE MONTAGE DECUSTIK PE SYSTEM REV 11 2023 / FR

 decustik®

Pol. Ind. Mas les Vinyes

C/ Llevant, 2

08570 Torelló (Barcelona)

T (+34) 93 859 08 38

comercial@decustik.com

www.decustik.com